

Kit de mesure cylindres

Vous souhaitez changer votre cylindre ?

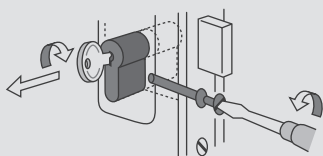
Afin de vous simplifier la vie, Bricard vous propose ce kit pour mesurer **en 4 étapes** les bonnes dimensions :

Astuce

Facilitez vos accès en utilisant la même clé pour tous vos cylindres ! (à préciser lors de votre commande)

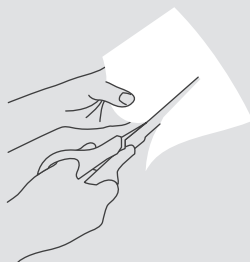
1.

Pour enlever le cylindre, Dévissez la vis de fixation, puis tournez légèrement la clé afin de retirer le cylindre.



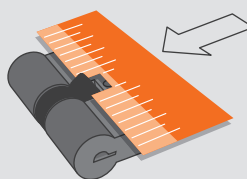
2.

Découpez le gabarit ci-dessous en suivant les pointillés sans oublier le carré situé au milieu.



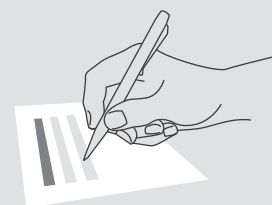
3.

Posez votre cylindre à plat sur une table, en positionnant l'encoche du gabarit autour du paneton (entraîneur).



4.

Notez dans le tableau ci-dessous les dimensions A et B de chaque cylindre.



Pour votre commande, pensez aux Serruriers Confiance Bricard !

- Une expertise unique de vos serrures depuis deux siècles,
- Un réseau de plus de 200 professionnels à votre service.



www.bricard.fr

N°Azur 0 810 260 936
PRIX APPEL LOCAL

Notez ici toutes vos dimensions

Cylindre	Pièce (porte d'entrée, garage, cave,...)	Dimension A (en mm)	Dimension B (en mm)
1			
2			
3			
4			
5			



découpez selon les pointillés

70 65 60 55 50 45 40 35 30

centrez votre cylindre ICI

30 35 40 45 50 55 60 65 70

Dimension A (côté extérieur)

Dimension B (côté intérieur)