



**ALLEGION™**

PIONEERING SAFETY™

Béquille de porte, électronique

# PegaSys eHandle

v. 1.1

# PegaSys eHandle

## La béquille de porte, électronique



# PegaSys eHandle – Un large champ d'application

## Introduction

- Facile à installer
- Compatible avec de nombreux coffre à mortaiser Européen standards
- Solution à intégrer très rentable
- Installation sur toutes les portes standard en bois, acier et aluminium ainsi que les cadres étroits avec axe supérieur à 20 mm
- Simple, moderne, design et en harmonie avec l'ensemble des portes du marché



# PegaSys eHandle – Un large champ d'application

## Generalités

- PegaSys eHandle gère la fonction d'ouverture en évaluant les permissions d'accès, seules les personnes avec une autorisation d'accès peuvent ouvrir la porte.
- Les autorisations d'accès sont stockées dans des supports type format carte de crédit ou porte-clé et servent de clé électronique.
- Lorsqu'une carte ou un porte-clé contenant une autorisation d'accès est présentée à la béquille électronique PegaSys eHandle, le pêne demi-tour se rétracte lorsque la béquille est actionnée vers le bas, la porte peut donc être ouverte.



# PegaSys eHandle – Un large champ d'application

## Les marchés verticaux

### Zones d'application

- Universités
- Hopitaux, centres de soins
- Banques, compagnies d'assurances, syndic de copropriété
- Locaux industriels
- Aéroports

La béquille de porte peut être facilement montée ou échangée – aucun travail complexe nécessaire. Habituellement, la béquille de porte est simplement remplacée par la nouvelle béquille électronique..

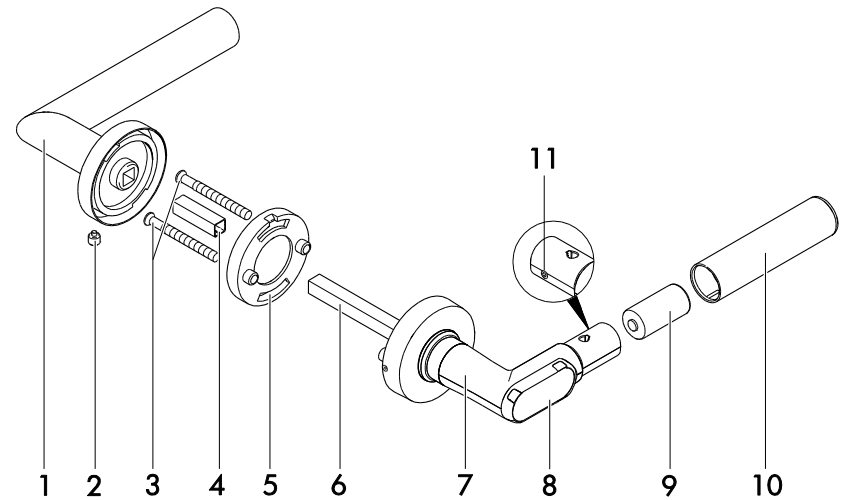


# PegaSys eHandle – vous convaincre avec cette installation facile

## Structure

L'unité de lecture, le module de communication électronique ainsi que la mécanique et l'alimentation sont contenus dans la béquille. Et de manière optionnelle, on pourrait disposer d'une béquille électronique de chaque côté de la porte.

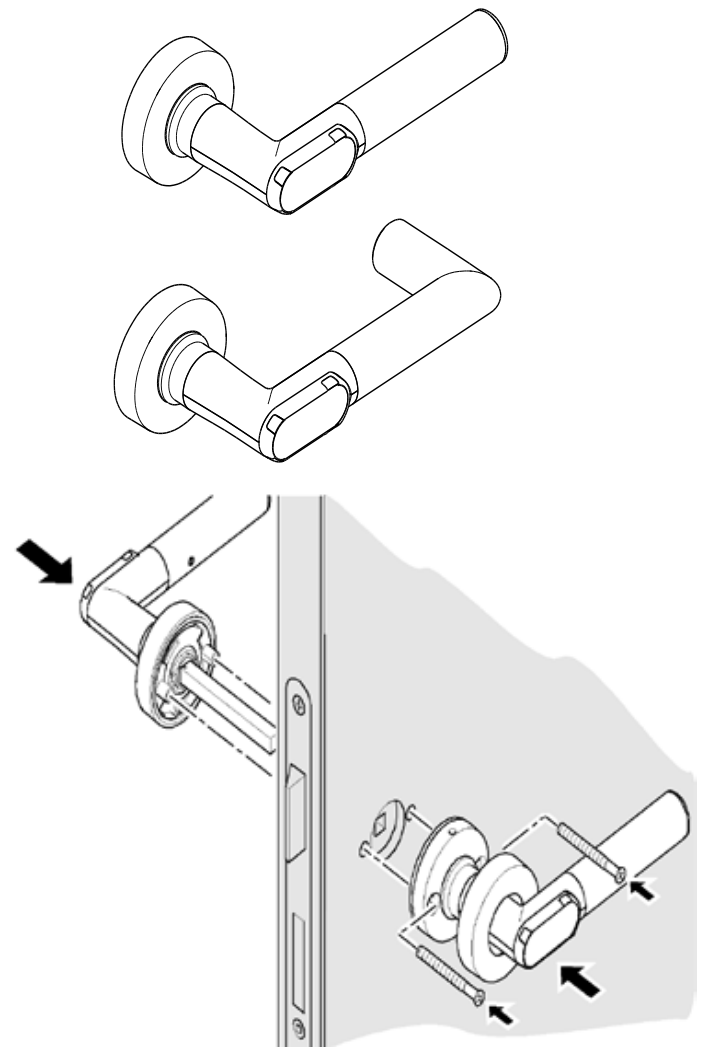
- |   |  |    |                       |
|---|--|----|-----------------------|
| 1 | Béquille mécanique                         | 7  | Béquille électronique |
| 2 | Vis de serrage                             | 8  | Lecteur               |
| 3 | Vis traversante                            | 9  | Batterie              |
| 4 | Adaptateur (pour carré de 7 mm uniquement) | 10 | Capuchon              |
| 5 | Rosace                                     | 11 | Vis de capuchon       |
| 6 | Carré                                      |    |                       |



# PegaSys eHandle – Différentes variantes pour répondre aux demandes

## Variante

- Forme L , forme U
- Authorisation électronique d'un coté ou des 2 côtés
- Disponible en version droite et gauche
- Pour usage intérieure
- Différentes taille de carré (7 mm, 8 mm, 8.5 mm, 9 mm, 10 mm)



# PegaSys eHandle – Variantes disponibles

## Combinaisons:

Electonique d'un côté

<b>Elektronik außen</b>		
<b>Mechanik Innen</b>		

\* beidseitig Elektronik mgl..

## Variantes:

béquilles



Rosace clé



Béquille mécanique (intérieure)



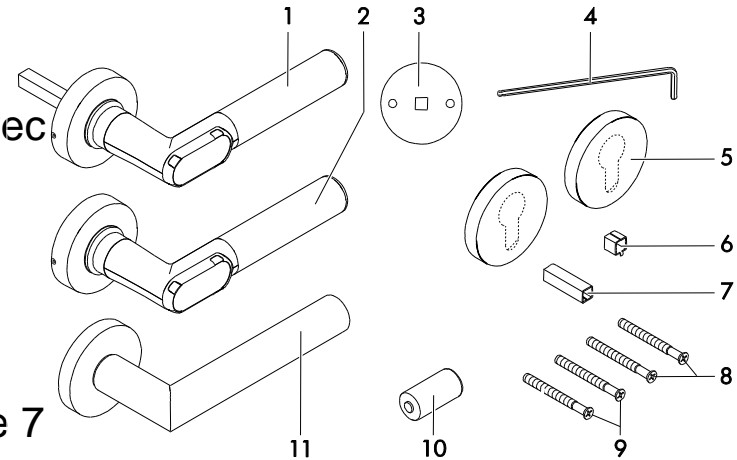
D'autres variantes pourront être ajoutées en fonction des quantités et des demandes



# PegaSys eHandle - Composants

## Contenu de la livraison

1. Béquille électronique avec rosace et carré
2. Béquille électronique (électronique des 2 côtés) avec rosace
3. Gabarit de perçage
4. Clé Allen, 2 mm (1x par commande)
5. Option: Rosace clé
6. Adaptateur pour électronique des 2 côtés (carré de 7 mm uniquement)
7. Adaptateur pour électronique d'un côté (carré de 7 mm uniquement)
8. Vis de fixation traversante (M5)
9. Option: Vis de fixation pour rosace clé (M4)
10. CR123A, 3V batterie
11. Béquille mécanique (autorisation électronique d'un côté)



# PegaSys eHandle – Intégré dans votre système de contrôle d'accès (NetworkOnCard)

## **NetworkOnCard**

Pour les employés, qui présentent la carte électronique à la béquille électronique, les permissions sont transférées à la carte et évaluées par le dispositif pendant l'opération de badgeage. Les autorisations ne sont pas envoyées par le réseau comme dans le cas de terminaux online, mais sont véhiculées par la carte et son porteur.



# PegaSys eHandle – Gestion de l'énergie

## Niveaux d'alertes batteries

<b>Erste Stufe:</b>	 + (...)	<ul style="list-style-type: none"><li>▪ <i>Nur angezeigt bei Ausweisen mit gesetztem Service-Flag.</i></li><li>▪ Rote LED (<b>ca. 1 Sekunde</b>).</li><li>▪ Danach Signalisierung der Buchung.</li></ul>
<b>Zweite Stufe:</b>	 + (...)	<ul style="list-style-type: none"><li>▪ Rote LED (<b>ca. 2 Sekunden</b>) mit Signalton (3 x kurz).</li><li>▪ Danach Signalisierung der Buchung.</li></ul>
<b>Dritte Stufe:</b>	 + (...)	<ul style="list-style-type: none"><li>▪ Rote LED (<b>ca. 3 Sekunden</b>).</li><li>▪ Danach Signalisierung der Buchung.</li></ul>

# PegaSys eHandle – Fonctions

- Fonctions de réveil automatique (carte à distance de lecture de la béquille électronique)
- Contrôle des temps afin de définir les autorisations d'accès (pendant une période de ... à ...); plusieurs intervalles possible; gestion des vacances)
- Possibilité d'activer des plages horaires spéciales
- Passage heure été/hiver automatique
- Niveau de batterie faible sonore
- Indication visuelle pendant la lecture de la carte
- Faible coût et risque lorsque la carte est perdue: gestion de la liste noire pour les cartes perdues, empêchant ainsi des accès non souhaités.
- Aucune installation d'alimentation ou autre câble nécessaire